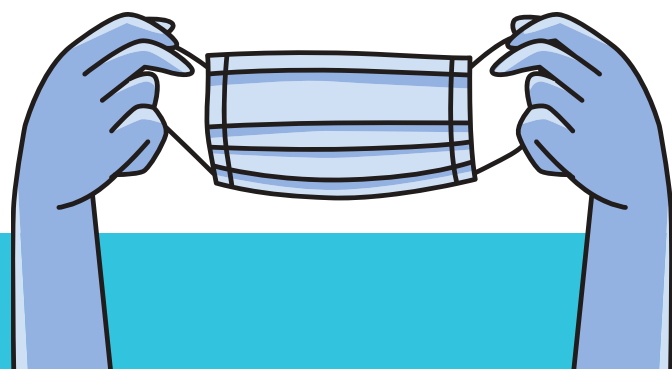


CUIDADOS COM AS MÁSCARAS DE PROTEÇÃO



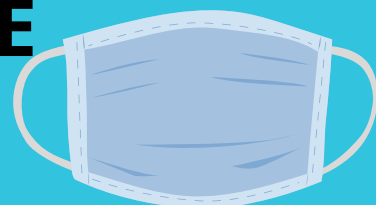
- 1- A máscara é de **uso individual**. Deve ser usada apenas por você.
- 2- A utilização de máscara não dispensa a **higiene das mãos com água e sabão ou álcool em gel 70%**.
- 3- A mesma máscara deve ser utilizada por até **2 horas**. Deve trocar antes do tempo se estiver **úmida**.
- 4- Sempre **pegar na máscara pelos elásticos**, tanto para colocar e retirar a máscara. Evitar tocar na parte da frente da máscara.



- 5- No uso correto, **a máscara cobre o nariz, boca e queixo**.

- 6- Após o uso, **guardar em um saquinho** e ao chegar em casa deixar de molho em água sanitária diluída em água por 30 minutos e logo após **lavar com água e sabão**.

USE A MÁSCARA SEMPRE QUE PRECISAR SAIR DE CASA!



Fonte: Ministério da Saúde, 2020. <<https://www.saude.gov.br/noticias/agencia-saude/46645-mascaras-caseiras-podem-ajudar-na-prevencao-contra-o-coronavirus>>