



## **GRUPO A**

### Resíduos Infectantes

#### Esclarecimentos

#### Infectantes

Maria Carmen Arroyo Sanchez,  
Edite H. Yamashiro Kanashiro  
Tel. 3061-7026

#### Carcaça de Animais

Eduardo Pompeu  
Tel. 3061-7184

### Pertencem a este grupo:

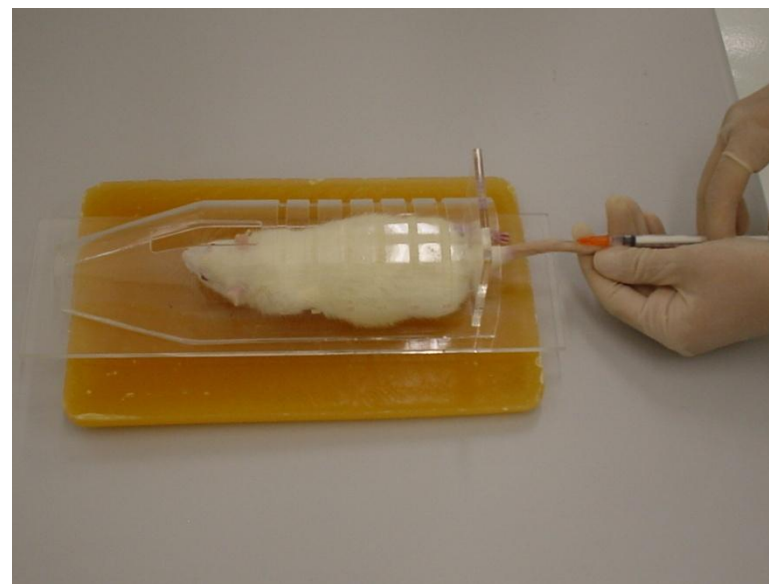
- Carcaças;
- Peças anatômicas;
- Vísceras;
- Outros resíduos provenientes de animais submetidos a processos de experimentação com inoculação de microorganismos, bem como suas forrações e os cadáveres de animais suspeitos de serem portadores de microorganismos de relevância epidemiológica e com risco de disseminação, que foram submetidos ou não a estudo anátomo-patológico ou confirmação diagnóstica.



Os resíduos deste subgrupo são geralmente produzidos em biotérios e/ou em laboratórios de experimentação.



Sala de criação de animais  
Centro de Bioterismo FMUSP



Inoculação em rato na caixa de contenção  
Centro de Bioterismo FMUSP



“Dependência de estabelecimento de pesquisa e ensino, comercial ou industrial, onde são mantidos animais vivos destinados à reprodução e desenvolvimento com finalidade de servirem a pesquisas médicas, científicas provas e testes de produtos farmacêuticos, químicos e biológicos, ou de diagnóstico”  
(Decreto lei 40.400 São Paulo)



Criação de coelhos  
Centro de Bioterismo FMUSP





Caixa suja após o uso






Raspagem de caixas após descarte de animais



As carcaças de animais devem ser embaladas separadamente onde serão enviadas para cremação





 		<b>RESÍDUOS INFECTANTES</b> 
<b>CARCAÇA DE ANIMAIS</b>		
Gerador		
Unidade		
Responsável		
Data de saída		
Espécie de animal		
Quantidade		
Está contaminado por algum produto?	não	sim
Químico	não	sim, qual?
Radioativo	não	sim, qual?
Agente infeccioso	não	sim, qual?

Etiqueta para descarte de carcaças de animais



Descarte de carcaça de roedores





Acondicionamento  
interno



Freezer para  
acondicionamento interno



Recolhimento e  
transporte  
empresa terceirizada



Câmara fria  
Abrigo de Resíduos



## Descarte de Carcaça

Responsável

Centro de Bioterismo

Eduardo Pompeu

[epompeu@biot.fm.usp.br](mailto:epompeu@biot.fm.usp.br)

 3061.7412

Disque coleta interna de carcaça

Serviço de Limpeza Técnica Hospitalar - Cor Line

 7332

