



REDE

Apoio ao Estudante FMUSP

EXPEDIENTE

Universidade de São Paulo

Reitor: Prof. Dr. Vahan Agopyan

Vice-Reitor: Prof. Dr. Antonio Carlos Hernandes

Faculdade de Medicina da USP

Diretor: Prof. Dr. Tarcisio Eloy Pessoa de Barros Filho

Vice-Diretor: Prof. Dr. Roger Chammas

Chefe de Gabinete: Prof. Dr. Yassuhiko Okay

Diretor Executivo: Dr. Felipe Neme de Souza

Fundação Faculdade de Medicina

Diretor-Geral: Prof. Dr. Flavio Fava de Moraes

Vice-Diretor-Geral: Prof. Dr. Jose Otavio Costa Auler Junior

REDE Apoio ao Estudante da Faculdade de Medicina da USP

Concepção e elaboração:

Profa. Dra. Beatriz Helena Tess

Dr. Arthur Danila

Dra. Patrícia Bellodi

Claudia Gouvêa

Com contribuições dos membros da REDE Apoio

Publicação

Assessoria de Comunicação da FMUSP

Produção & Design

Lawrence Publicidade

www.lawrence.agency

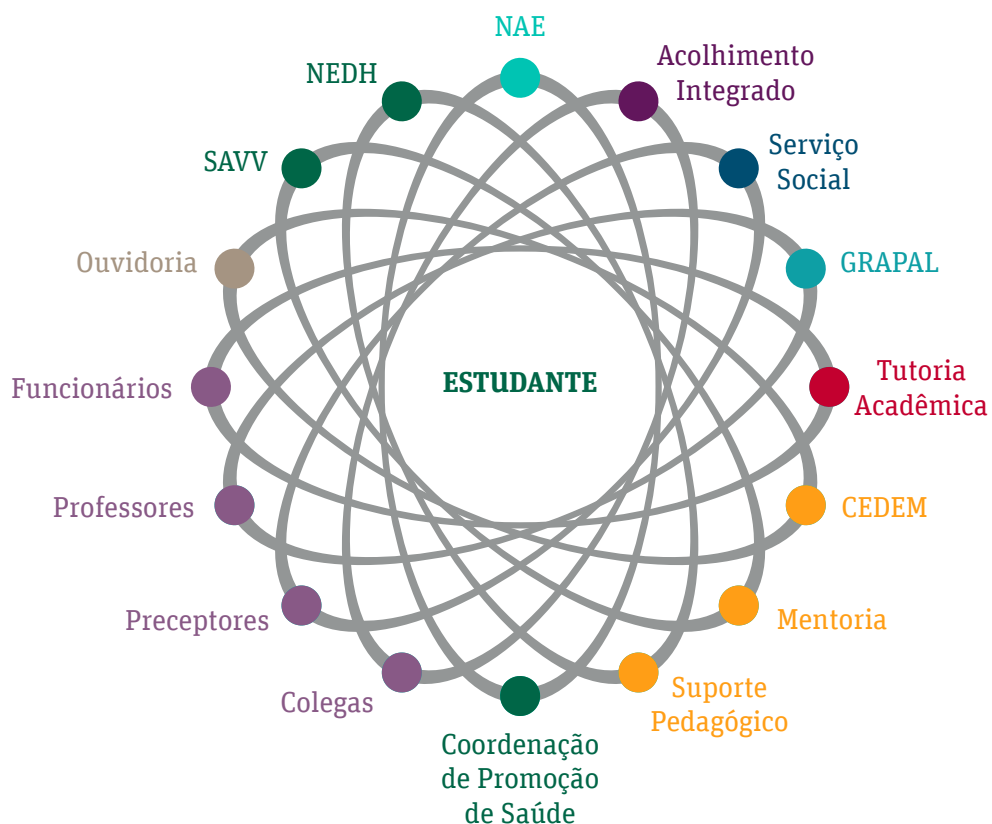
APRESENTAÇÃO

Este material tem como objetivo divulgar a REDE Apoio ao Estudante da Faculdade de Medicina da Universidade de São Paulo (FMUSP) dos quatro cursos de graduação: Medicina, Fisioterapia, Fonoaudiologia e Terapia Ocupacional. Nele, é possível encontrar informações de cada um dos espaços institucionais, que dispõem de serviços e programas voltados para o suporte aos alunos durante a sua trajetória acadêmica.

A FMUSP conta com uma rede interligada para o acolhimento, ações e acompanhamento daqueles que precisem de algum tipo de apoio. Com acesso rápido e fácil, os estudantes encontrarão profissionais qualificados e dispostos a orientá-los, sempre em busca do bem-estar de todos no nosso convívio diário.

Este livreto é voltado aos alunos de graduação. No entanto, alguns espaços atendem toda a Comunidade FMUSP, pois a Faculdade se preocupa com um ambiente de ensino e trabalho saudável para todos que colaboram com a excelência desta Instituição.

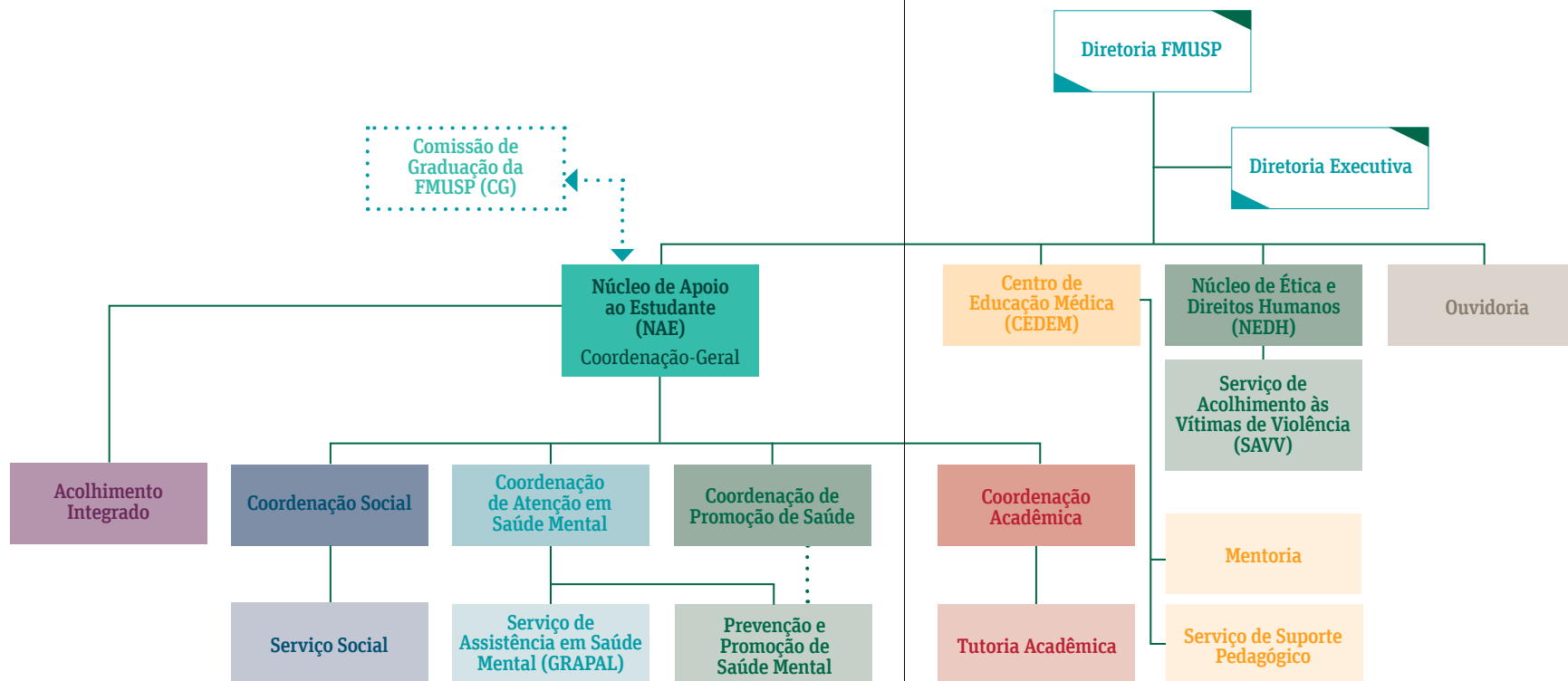
Este livreto está disponível também na versão on-line: <http://fm.usp.br/rede-apoio>.



Estudante: o centro da nossa rede

Assim como o átomo é a unidade fundamental da matéria, o estudante é a peça principal que une nosso trabalho ao seu redor. E nada melhor que a imagem de um átomo para representar sua importância para a Faculdade de Medicina da Universidade de São Paulo.

Organograma



NAE • Núcleo de Apoio ao Estudante Coordenação-Geral

Criado em 2017, o Núcleo de Apoio ao Estudante (NAE) passou a integrar serviços, como GRAPAL, Serviço de Suporte Pedagógico e Serviço Social, e programas, como a Mentoria, que já existiam na FMUSP e criou novos espaços para ampliar a atuação institucional na oferta de suporte aos alunos de graduação. A linha mestra do NAE é o olhar integral aos estudantes, de maneira a dar mais resolutividade às ações institucionais.

O NAE é responsável por apoiar as necessidades socioeconômicas, acadêmico-pedagógicas, de saúde mental e de promoção da saúde dos alunos de graduação. Realiza programas e ações contínuas de monitoramento e de resposta a essas demandas e exerce o papel de interlocutor institucional junto aos dirigentes da FMUSP de modo a garantir recursos necessários para as suas ações.

O Núcleo é composto por docentes e discentes membros da Comissão de Graduação da FMUSP, além de profissionais dos serviços e programas de apoio ao estudante.

A secretaria do NAE fica no 2º andar, sala 2340. Funciona de segunda a sexta, das 8h às 16h, e pode ser contatada pelo telefone 11 3061 8744 ou e-mail secretarianae@fm.usp.br.

NAE • Acolhimento Integrado

O Acolhimento Integrado geralmente é o serviço preferencial para o primeiro atendimento do estudante em situação de vulnerabilidade acadêmica. O acolhimento proporciona uma escuta qualificada das situações trazidas por alunos ou por qualquer pessoa que procure o serviço. Com um olhar global das situações vivenciadas pelos alunos com dificuldades e com o profundo conhecimento sobre os recursos que o NAE pode oferecer para esses alunos, o Acolhimento Integrado faz os encaminhamentos e acompanhamentos de acordo com as necessidades individuais.

Mais informações pelo telefone 11 3061 8744, e-mail acolhimento.integrado@fm.usp.br ou pessoalmente, de segunda a sexta, das 10h às 14h, no 2º andar, sala 2340.

NAE • Coordenação Social

A Coordenação Social é responsável por promover ações de apoio institucional aos estudantes com necessidades socioeconômicas. Essas ações incluem a avaliação e o monitoramento dos serviços e benefícios disponíveis aos alunos, assim como a proposição de políticas institucionais, buscando, dentro das possibilidades da FMUSP, promover a permanência estudantil com bom aproveitamento acadêmico.

É composto pelo Serviço Social e conta ainda com o Projeto Fortaleça um Aluno FMUSP, um fundo de bolsas para incrementar o programa de bolsas (Bolsa Afinal) voltado para a permanência estudantil. Aceita doações de recursos financeiros, tanto de pessoa física quanto jurídica, que são específicos para o auxílio aos alunos de baixa renda.

Mais informações, entre em contato pelo e-mail bolsasaluno@fm.usp.br.

NAE • Serviço Social

O Serviço Social da FMUSP (conhecido como MedApoia) trabalha em estreita sintonia com a Superintendência de Assistência Social (SAS) da Universidade de São Paulo. Fazem parte das atribuições desse serviço realizar a análise socioeconômica dos estudantes inscritos, coordenar o processo de assinatura dos termos de outorga pelos alunos beneficiados e acompanhar o cumprimento desses termos. Além da gestão de todos os processos de concessão de auxílios ao estudante FMUSP, profissionais do Serviço Social fazem atendimentos individuais, oferecendo uma escuta qualificada e procurando auxiliar em questões relacionadas à permanência estudantil.

Mais informações pelo telefone 11 3061 8744, e-mail med-apoia@fm.usp.br ou pessoalmente, de segunda a sexta, das 8h às 16h, no 2º andar, sala 2340.

NAE • Coordenação de Atenção à Saúde Mental

À Coordenação de Atenção à Saúde Mental cabem, primariamente, a organização e a efetivação das ações de apoio aos estudantes de graduação quanto às necessidades de assistência psicológica e médico-psiquiátrica. Essa atribuição se concretiza por meio de atendimentos oferecidos pelo Grupo de Assistência Psicológica ao Aluno (GRAPAL) da FMUSP. Além disso, essa Coordenação é corresponsável pela proposição de atividades de promoção de saúde mental e prevenção de agravos, juntamente com a Coordenação de Promoção de Saúde do NAE.

NAE • Serviço de Assistência em Saúde Mental (GRAPAL)

O Grupo de Assistência Psicológica ao Aluno (GRAPAL) presta assistência psicológica e psiquiátrica, realizada por equipe de especialistas, aos estudantes de graduação e pós-graduação lato sensu (residência).

Mais informações e agendamento de consulta, entre em contato pelos telefones 11 3061 7235 e 11 98744 0393, pelo e-mail grapal@usp.br ou pessoalmente, de segunda a sexta, das 9h às 18h, na sala 2160 (final do corredor interno do Departamento de Medicina Preventiva).

NAE • Coordenação de Promoção de Saúde

A Coordenação de Promoção de Saúde desenvolve ações com o propósito de criar um ambiente de ensino e trabalho saudável pautado no bem-estar individual e coletivo. Em parceria com a Coordenação de Atenção à Saúde Mental, promove iniciativas que podem contribuir com a prevenção do adoecimento e, sobretudo, com o fortalecimento de potencialidades que promovem saúde. A Coordenação trabalha junto aos estudantes buscando reunir evidências e experiências em ações de promoção da saúde.

Mais informações pelo telefone 11 3061 7444.

NAE • Coordenação Acadêmica

À Coordenação Acadêmica compete dar apoio aos estudantes com dificuldades de progredir no curso de forma satisfatória. Age em parceria com o Serviço de Graduação, setor este que gere os assuntos acadêmicos estudantis e é subordinado à Comissão de Graduação da FMUSP.

NAE • Tutoria Acadêmica

O Programa de Tutoria Acadêmica oferece suporte individualizado aos estudantes do curso de Medicina com dificuldades acadêmicas, ajudando-os a encontrar soluções que permitam seu avanço no curso. Conta com tutores docentes que são familiarizados com as grades curriculares de todos os anos acadêmicos da graduação em Medicina.

Mais informações pelo e-mail tutoria.academica@fm.usp.br.

O Programa de Tutoria Acadêmica para os cursos de Fonoaudiologia, Fisioterapia e Terapia Ocupacional está em fase de estruturação, e os casos de dificuldades acadêmicas estão sendo acompanhados diretamente pela Comissão Coordenadora de Curso (CoC) de cada um dos três cursos.

CEDEM • Centro de Educação Médica

A missão do CEDEM é aprimorar a educação na área da saúde por meio de programas de desenvolvimento docente e pesquisa. Desenvolve suas atividades em quatro núcleos: de Desenvolvimento Docente, de Pesquisa, de Avaliação e de Desenvolvimento Profissional. Atua de forma integrada com o NAE por meio do Programa de Mentoria e do Serviço de Suporte Pedagógico.

A secretaria do CEDEM funciona de segunda a sexta, das 7h às 17h, no 2º andar, salas 2343, 2347 e 2349, e pode ser acessada pelo telefone 11 3061 7472 ou e-mail cedemfm@usp.br.

CEDEM • Mentoria

O Programa de Mentoria oferece a todos os estudantes de graduação a oportunidade de participar de atividades de desenvolvimento pessoal e profissional em que alunos de diferentes anos se reúnem, em grupos, com um médico experiente (mentor). Os encontros são mensais para a troca de experiências entre os participantes. A Mentoria é um espaço privilegiado de escuta e acolhimento no qual se discutem os mais diversos temas relacionados à vida estudantil e à profissão médica.

Mais informações pelo e-mail patricia.bellodi@fm.usp.br ou pessoalmente na sala 2347. Quer conhecer mais? Acesse <http://fm.usp.br/mentoria>.

CEDEM • Serviço de Suporte Pedagógico

O Serviço de Suporte Pedagógico oferece apoio aos estudantes que necessitem melhorar o seu aprendizado, organizar seus planos de estudo e otimizar o uso do tempo. O atendimento se dá de forma individual, visando num primeiro momento elaborar conjuntamente um diagnóstico da situação de aprendizagem e desempenho acadêmico do estudante. A partir daí, é traçada uma estratégia de desenvolvimento de habilidades de estudo e é realizado o acompanhamento periódico até a superação da situação inicial.

Mais informações pelo telefone 11 3061 8708 ou pessoalmente na sala 2349.

NEDH • Núcleo de Ética e Direitos Humanos

O NEDH é responsável pela formulação, proposição e apoio às políticas promotoras da ética e dos direitos humanos na FMUSP. Essas políticas estão dirigidas à promoção do convívio respeitoso, privilegiando a diversidade sexual e de gênero, de etnia, de religião, de condições socioeconômicas, entre outras. Desenvolve ações de cunho cultural e educativo voltadas à comunidade FMUSP, interagindo com grupos de proteção dos direitos humanos internos e externos à Universidade de São Paulo.

Usa como referencial para suas ações o Código de Conduta Ética da FMUSP, que pode ser acessado por <http://www.fm.usp.br/fmusp/institucional/codigo-de-conduta-etica>.

Além das ações voltadas para o coletivo institucional, o NEDH também recebe demandas de caráter individual, às quais dá o encaminhamento adequado, de acordo com a natureza da demanda. Nesse sentido, destacamos, em particular, o SAVV – Serviço de Acolhimento às Vítimas de Violência.

É composto por membros representantes de várias instâncias da comunidade FMUSP.

Mais informações pelo e-mail nedh@fm.usp.br.

NEDH • Serviço de Acolhimento às Vítimas de Violência (SAVV)

Único serviço de atendimento individual diretamente ligado ao NEDH, atende alunos e alunas, de graduação e pós-graduação, residentes e demais profissionais que estejam vivendo situações de assédio, discriminação e violência sexual e de gênero.

Mais informações pelo e-mail ivete.boulos@hc.fm.usp.br, pelo telefone 11 3061 8744 ou pessoalmente, na sala 2340.

Ouvidoria

A Ouvidoria é um espaço democrático de controle e participação social e se constitui como canal aberto de comunicação com a comunidade FMUSP (colaboradores, estudantes, pesquisadores, professores, residentes e funcionários terceirizados). Como instância estratégica diretamente ligada à Diretoria, possui caráter mediador e imparcial, além de autonomia funcional no tratamento qualificado das manifestações recebidas. A Ouvidoria colabora na construção de espaços plurais e abertos à negociação e na promoção do exercício da cidadania.

A Ouvidoria está localizada no 2º andar, sala 2340. Para agendar um atendimento, ligue para 11 3061 8741 ou envie um e-mail para ouvidoria@fm.usp.br. Para registrar on-line sua manifestação e conhecer mais detalhes sobre as atividades desenvolvidas pela Ouvidoria, acesse www.fm.usp.br/ouvidoria.

Faculdade de Medicina da Universidade de São Paulo
Av. Dr. Arnaldo, 455 • Cerqueira César • São Paulo • Brasil • 01246 903
www.fm.usp.br